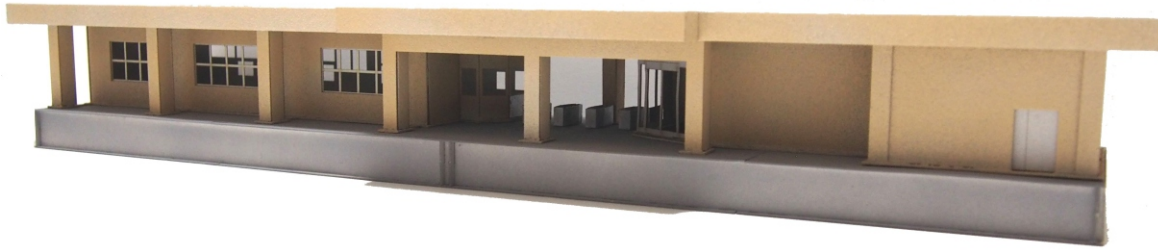


品番 2009 商品名称 16番コンクリート駅舎平屋

1/80



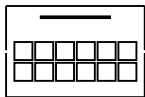
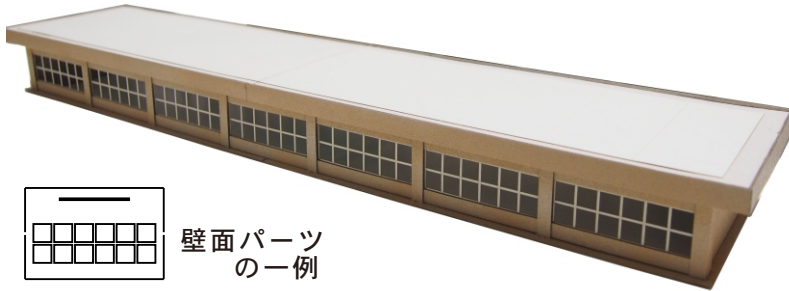
商品内容

玄関側

塗装・組立例

- ・1/80 16番向けのペーパーキットです。
- ・国鉄時代によくみられたコンクリート駅舎です。現在もリニューアルや増改築を経て現役で使用されています。
- ・商品は建物本体と土台部分から構成されており、建物単体としてご利用頂ける他、土台と接着することでアドバンス対向式ホームと組合わせてご利用頂けます。
- ・商品はグレーのボール紙をレーザーカットしていますので塗装することをおすすめいたします。窓ガラスの表現に透明プラバン等をご用意ください。

品番 2010 商品名称 16番コンクリート駅舎増築

壁面パーツ
の一例

塗装・組立例



2009との組合せ例



対向式ホームとの組合せ例

商品内容

- ・品番2009に積み重ねることで2階建て以上の駅舎にすることができます。
- ・柱と柱の間に窓サッシを含む壁面パーツを接着していきますので、配置をお好みで変更できます。

※品番2009と2010の窓サッシは表現を簡素化しています。
オプションとして引違い窓の奥行を表現したものを直販でご用意しています。
詳しくは弊社ホームページ「<http://www.advanceltd.co.jp>」をご覧ください。

品番2009	16番	JANコード 4582439970988	希望小売価格 9800円 (税別)
品番2010	16番	JANコード 4582439970995	希望小売価格 4800円 (税別)

商品寸法 品番2009 約幅567×奥行123×高さ80mm 品番2010 約幅567×奥行119×高さ52.6mm
16番向けのペーパーキットです。組立には木工ボンドもしくはクラフトボンドが必要です。
窓ガラスを表現する場合は透明プラバンなどを別途ご用意ください。